

FINAL

Ευρυάλη **84** - **76** Ταταύλα

57%	12 / 21	FT	18 / 21	86%
53%	18 / 34	2p	20 / 45	44%
46%	12 / 26	3p	6 / 17	35%
34	28 - 6	Rb	27 - 10	37
	12	Tu	12	

Referees: Αναστασιου, Χρόνης, Κηπώσης

Each Period	1st	2nd	3rd	4th
Ευρυάλη	20	35	12	17
Ταταύλα	13	16	27	20

End of Period	1st	2nd	3rd	4th
Ευρυάλη	20	55	67	84
Ταταύλα	13	29	56	76



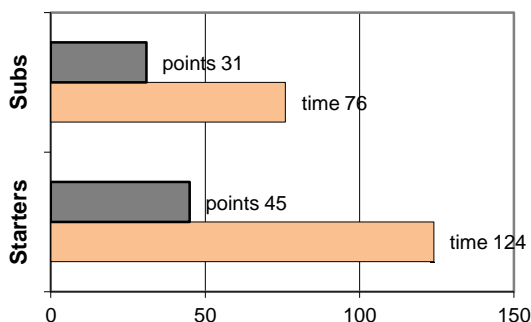
Coach: Φαρμάκης Χρ. - Μαστρογιάννης Π.

A.O. ΤΑΤΑΥΛΑ

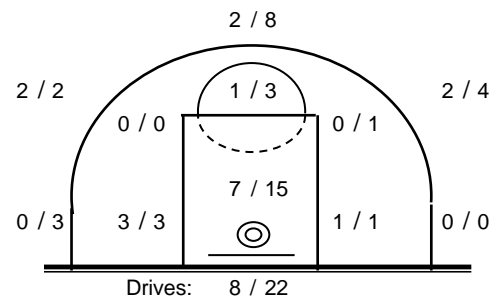
Fast Breaks 7 / 9

#	Player	Time (min)	Points	Ft	2p	3p	+/-	Rebs		As	St	Tu	Bl	Fouls		Rkg*	
								de	of					Wo	Co		
23	Θεοχάρης Ν.	25	4	0 / 0	2 / 6	0 / 0	-1	7	3	3	3	2	0	1	5	14	
5	Λουλούδης Γ.	11	2	0 / 0	1 / 1	0 / 1	-16	0	0	0	0	0	0	0	2	1	
6	Βελιζιώτης Ν.	36	17	7 / 8	5 / 11	0 / 0	1	8	1	5	1	1	0	8	0	24	
45	Θαλασσινός Λ.	3	0	0 / 0	0 / 0	0 / 1	-6	1	0	0	0	0	0	0	1	-	
8	Μπίρμπας Ν.	23	11	2 / 2	3 / 8	1 / 1	-7	2	2	1	0	2	0	2	4	9	
9	Κόκκινος Γ.	19	8	2 / 2	3 / 5	0 / 1	-10	1	2	1	0	1	1	2	1	9	
10	Καλούδης Π.	7	0	0 / 0	0 / 2	0 / 0	-9	0	0	0	0	0	0	0	1	-	
11	Λάβαρης Ν.	23	8	2 / 2	3 / 3	0 / 2	1	3	1	2	1	1	0	1	3	12	
12	Χασάπης Εμ.	10	7	2 / 2	1 / 1	1 / 4	-4	0	0	0	1	1	0	1	3	4	
13	Χουλιάρης Ι.	17	5	0 / 0	1 / 4	1 / 3	4	1	0	0	2	1	0	2	3	2	
14	Μακρυγιάννης Αν.	0	0	0 / 0	0 / 0	0 / 0	0	0	0	0	0	0	0	0	0	-	
15	Μελισσουργός Αν.	26	14	3 / 5	1 / 4	3 / 4	7	3	0	0	1	2	0	3	1	10	
Team								1	1			1	0	0			
1st quarter			13	6 / 6	2 / 13	1 / 4		8	5	1	3	4	0	5	4	12	
2nd quarter			16	3 / 3	5 / 10	1 / 4		4	1	2	0	4	0	3	8	11	
3rd quarter			27	4 / 5	7 / 11	3 / 5		9	1	5	3	2	0	4	5	36	
4th quarter			20	5 / 7	6 / 11	1 / 4		6	3	4	3	2	1	8	7	25	
Final Stats			200	76	18 / 21	20 / 45	6 / 17	-40	27	10	12	9	12	1	20	24	84
				86%	44%	35%		37									

Starters- Subs ratio



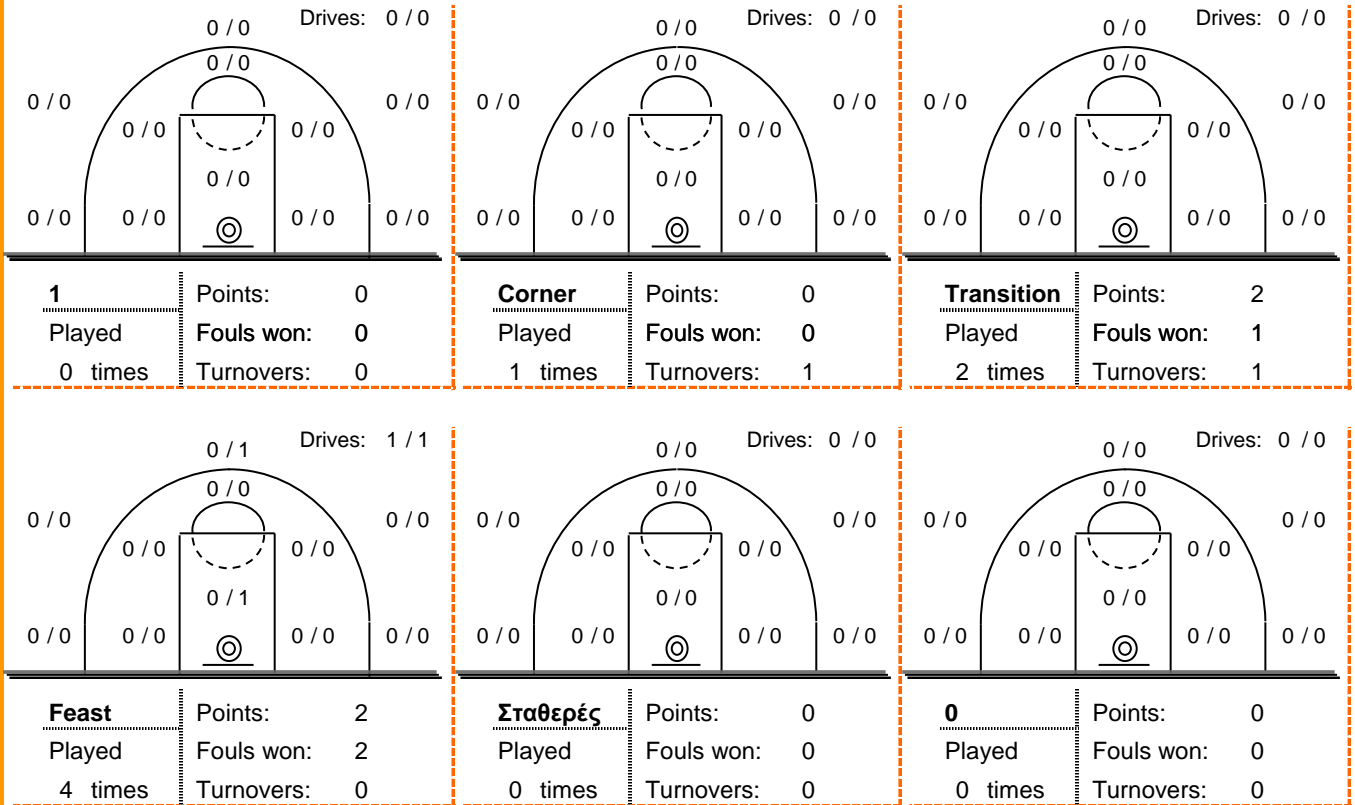
Shot Chart



*Ranking= Pts+Rebs+As+St+B-Mished Shots-Tu (Time Played>7min.)

Offense Analysis

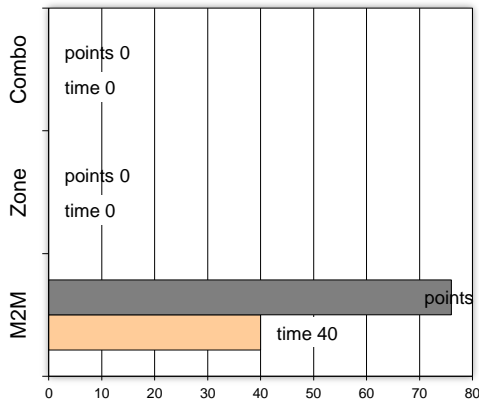
Play performance:



Against Defense Types:

Turnovers:

Fast breaks:



Έγιναν 12 λάθη
1 ήταν χρονικές υπερβάσεις,
2 ήταν παραβάσεις γραμμών,
7 ήταν λάθη κατοχής και
2 ήταν βήματα ή μεταφορά.

Επετεύχθησαν 7 αιφνιδιασμοί
3 ήταν πρωτεύοντες
1 ήταν δευτερεύοντες
3 προήλθαν από λάθος
του αντιπάλου

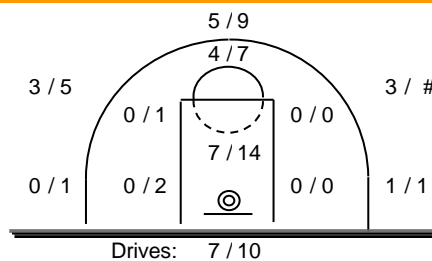
Πραγματοποιήθηκαν συνολικά 83 επιθέσεις, με απόδοση 0.92 έναντι 79 επιθέσεων των αντιπάλων.

Defense Analysis

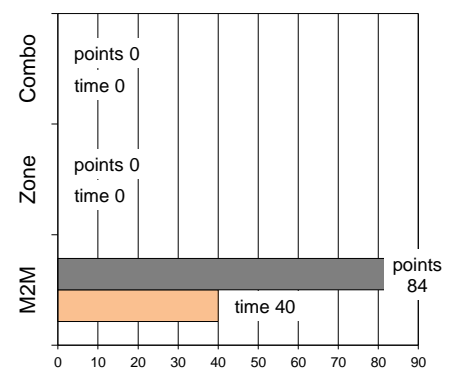
Ευρυάλη

4	Τσακναρίδης Β.	9
5	-	0
6	Δορκοφίκης Σ.	3 -1
7	Ψυχογιός Δ.	5 -1
8	Εμμανουηλίδης Β.	5 -1
9	Αγγελίδης Π.	2
10	Μαλιέζος Κ.	12
11	Βαρθακοκόιλης Μ.	32 -5
12	Γεωργουσόπουλος Α.	13 -3
13	Παπαδόπουλος Β.	0
14	Φίλιππας Ν.	0
17	Μπατής Ν.	3 -1

Opponent's shot chart

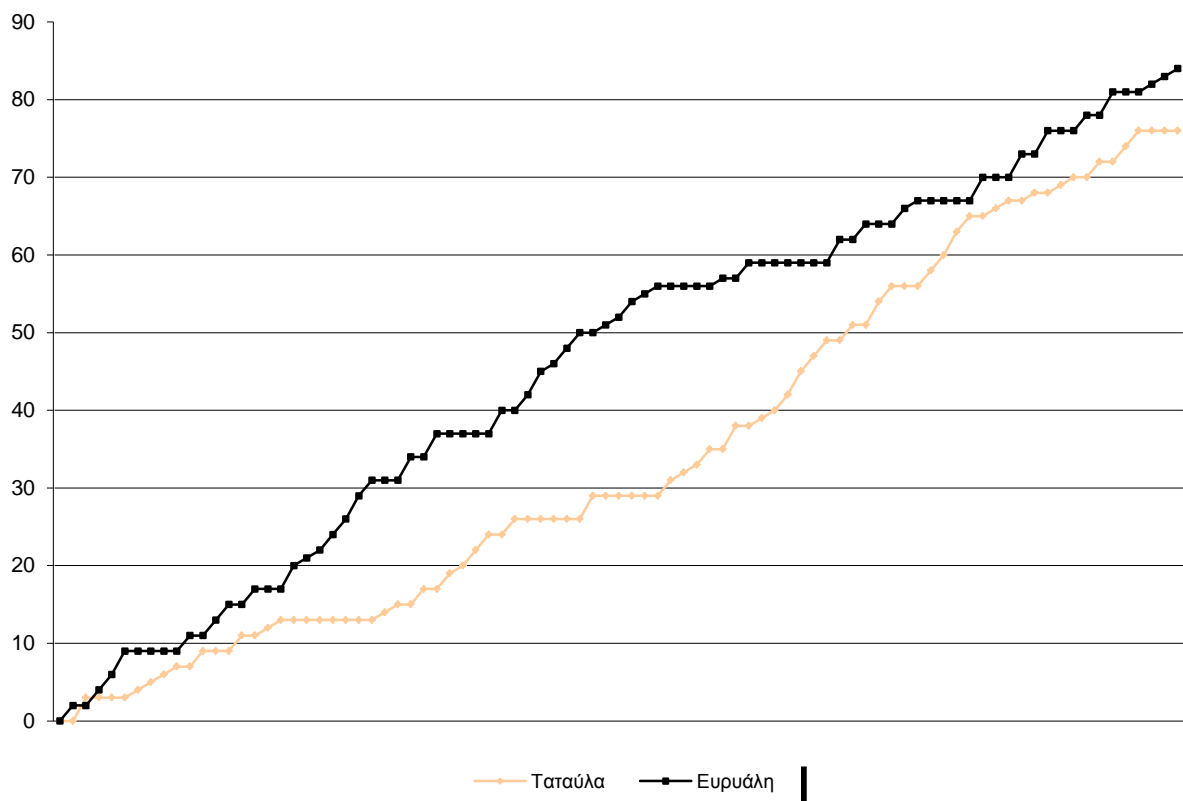


Defense Types Performance

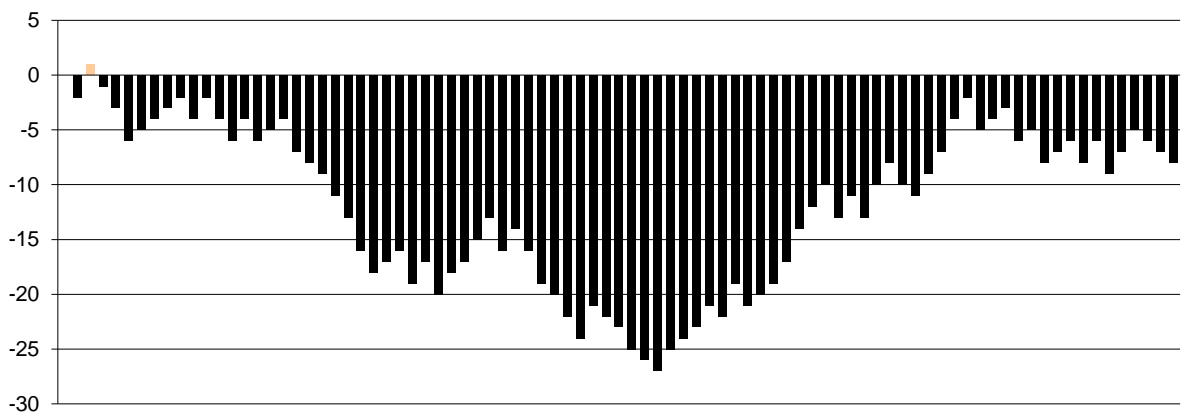


Graphic Stats

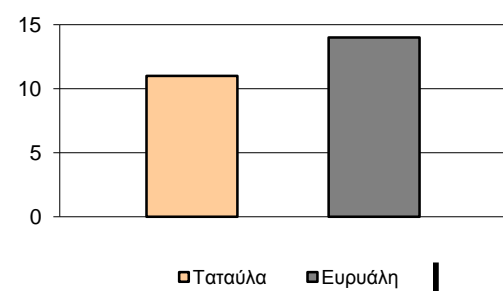
Score Evolution



Score Difference



Largest Scoring Run



Notes